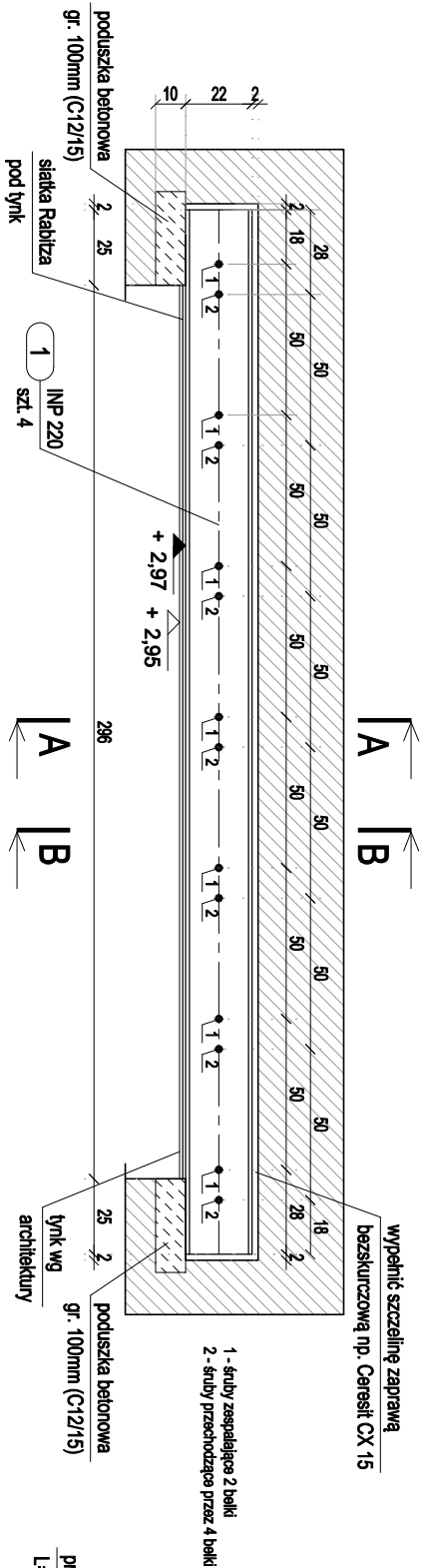


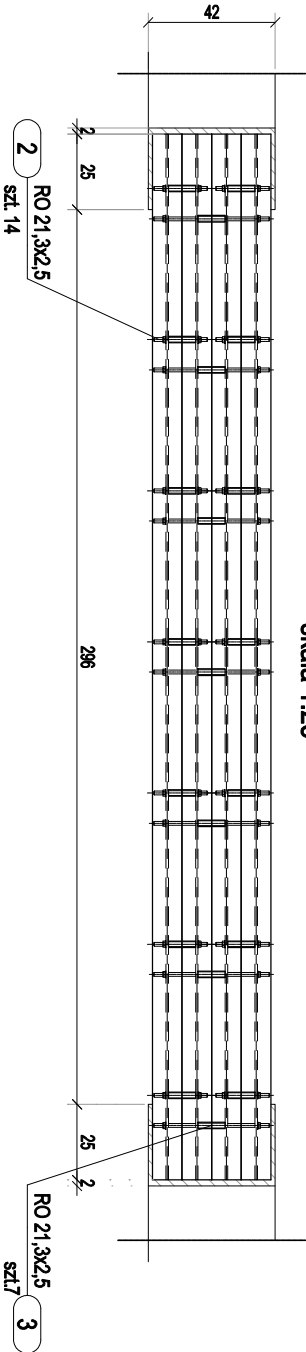
poz. Nadproże N-1.4

szt.1
dodatek na spoiny 1,8%

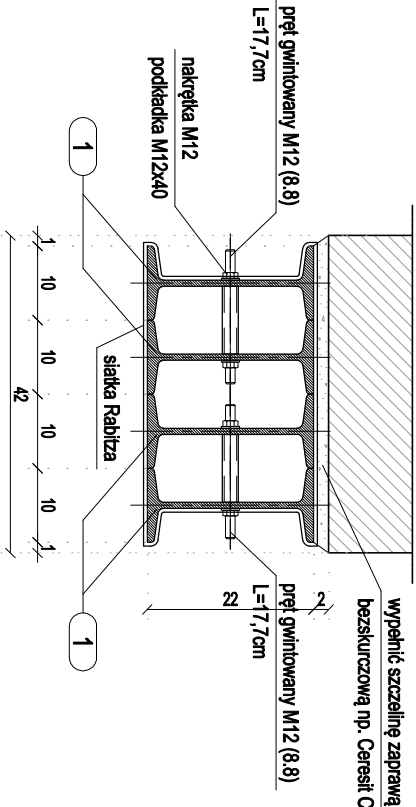
WIDOK Z PRZODU
skala 1:25



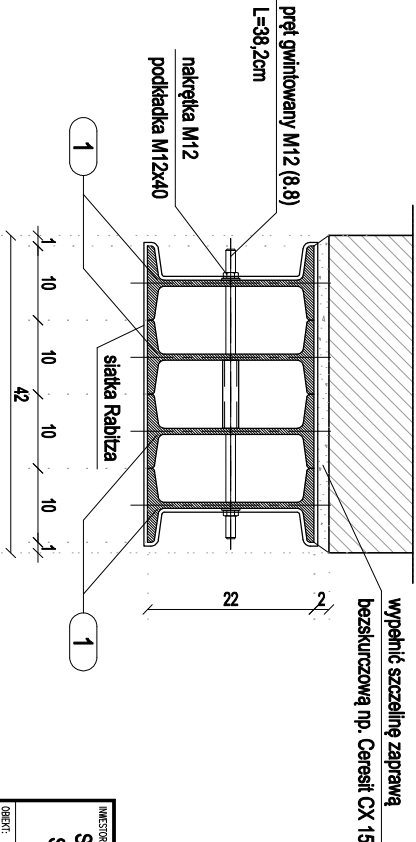
WIDOK Z GÓRY
skala 1:25



PRZEKRÓJ A-A
skala 1:10



PRZEKRÓJ B-B
skala 1:10



ZESTAWIENIE STALI - KSZTAŁTOWNIKI

Poz.	Profil	Długość		Liczba		Masa [kg]		Materiał	Uwagi
		[mm]	[szt.]	jedn.	1 szt.	razem			
Nadproże N-1.4									
1	INP 220	3460	4	31,1	107,6	430,4		S235JRG2	
2	RO 21,3x2,5	89,9	14	1,16	0,1	1,4		S235JRG2	
3	RO 21,3x2,5	89,9	7	1,16	0,1	0,7		S235JRG2	
Razem masa 1 elementu						[kg]	432,5		
Dodatek na spoiny 1,8%						[kg]	7,8		
RAZEM MASA 1 ELEMENTU(OW)						[kg]	440,3		
RAZEM NA RYSUNKU						[kg]	440,3		

UWAGI DO MONTAŻU NADPROŻY STALOWYCH

- Przed przystąpieniem do prac sprawdzić wszystkie wyzniki na budowie.
- Należy oszacować wytrzymałość muru. W przypadku występowania luznych i luźnych elementów murowych lub spoin należy przemurować istniejące ściany w miejscu oparcia projektowanego nadproża na szerokość jednego metra.
- Wykonanie niezależne od ingerowanej ściany podparcia strpu w obrębie wykonwanego nadproża.
- Dodać belki stalowe na wymiar, następnie wykonać otwory Ø14 wg projektu. Owinąć belki siatką Rabitza w przypadku planowanego odfinikowania gotowego nadproża. W przypadku występowanie parę belek - skrócić lub zespać je ze sobą tworząc jedną zespooną parę belek.
- Nad krawędzią projektowanego otworu wykuć bruzdę z jednej strony o wymaganych wymiarach +4cm. Bruzda nie może być głębsza niż połowa szerokości muru. Dopuszcza się wykonanie bruzdy po drugiej stronie muru jedynie pod poduszką betonową.
- Przewiercić otwory Ø25 umożliwiające osadzenie nutek dystansowych. Poprawić otwory z drugiej strony muru tak, aby nutek dystansowe były prostopadłe do przyszłych belek stalowych.
- Oczyszczyć bruzdę z kurzu i pyłu.
- Wykonać poduszki betonowe z betonu C12/15. Wykonać i wyposzonomować powierzchnie górne zaprawy.
- Po stwierdzeniu betonu (minimum po 3 dniach) osadzić pierwszą belkę stalową. Podkć kłanami stalowymi miejsca styku górnej krawędzi z murem i miejsca oparcia w murze.
- Przebrać pomiędzy belką stalową a murem nad belką, w miejscu oparcia wypełnić zaprawą bezskurczową np. Ceresit CX15.
- Po upływie czasu wiązania zaprawy, skuć mur z drugiej strony, wstawić nutek dystansowe i drugą belkę nadprożową (lub zespooną parę belek). Podkć kłanami.
- Przez nawiercone otwory i nutek dystansowe podkćć belki stalami zgodnie z rysunkiem wykonawczym.
- Przebrać pomiędzy belkami wypełnić osięcią, a przestrzenie pomiędzy belką a murem zaprawą bezskurczową analogicznie jak w belce pierwszej.
- Po zakończeniu montażu belek stalowych i po upływie czasu wiązania zaprawy, przystąpić do rozbiórki muru poniżej wskazanych belek, nadciągając urządzo ścianę tarczą diamentową.
- Elementy stalowe obkććć pługą gipsowo-kartonową, cementową lub otynkować tynkiem cementowo-waplepnym na sście Rabitza.
- Wszystkie prace budowlane powinny być wykonywane pod nadzorem uprawnionej osoby.

UWAGI OGÓLNE:

- Zakres wykonania i obowiązków przy robotach budowlanych - zgodnie ze sztuką budowlaną (Warunki Techniczne Wykonania i Odbioru Robót Budowlano - Montażowych).
- Wszystkie użyte materiały muszą posiadać atesty dopuszczające do stosowania w budownictwie.
- W sprawach nie określonych dokumentacją obowiązującą: - warunki techniczne wykonania i odbioru robót budowlano montażowych - normy Polskiego Komitetu Normalizacyjnego, - instrukcje, wytyczne, świadectwa dopuszczenia, atesty Instytutu Techniki Budowlanej, - warunki techniczne producentów i dostawców materiałów budowlano instalacyjnych.

Nadproża stalowe	
KLASA STALI	S235JRG2

UWAGI OGÓLNE (NADPROŻA STALOWE):

- Rysunki rozpatrywać łącznie z opisem technicznym
- Przed przystąpieniem do robót sprawdzić w odpowiednich projektach branżowych roboty związane. Zastrzega się prowadzić roboty na podstawie jednej branży bez sprawdzania ich odniesień do pozostałych branż.
- Wykonawca zobowiązany jest sprawdzić wszystkie wymiary przed rozpoczęciem prac budowlanych. Wszelkie rozbieżności należy skonsultować z projektantem.
- Wszystkie wymiary podano w [cm], wysokości w [m]

INWESTOR Samodzielny Publiczny Zakład Opieki Zdrowotnej Szpital Specjalistyczny MSWiA w Jeleniej Górze ul. Cieplicka 69/71, 58-560 Jelenia Góra			
OBJEKT: Remont i przebudowa istniejącego budynku pod usługi medyczne 58-500 Jelenia Góra, ul. Karłowicza 17A dz. nr 53/4 AM-20 i 2/12 AM-5 obrbp 0060 Jelenia Góra			
PROJEKTANT PROJEKT BUDOWLANY			
AUTORSKA PRACOWNIA ARCHITEKTURY			
arch. ARTUR URBANI 58-500 Jelenia Góra, al. Wojciecha Półskiego 17/6 tel./fax +48(73) 73 35 135, mobil +48 604 446 985, e-mail: pracowniaatelier.pl			
DATA	PROJEKT BUDOWLANY	DATA	PROJEKT
BRANŻA	KONSTRUKCJA	DATA	PROJEKT
PROJEKTANT	mgr inż. Sławomir Taborski - mgr. DOK/0013/PB/19	15.01.2026	PROJEKTANT
SPRZĘTOWY	mgr inż. Adam Popowski - mgr. DOK/0033/PB/20/21	15.01.2026	SPRZĘTOWY
TEKST	PROJEKTANT	DATA	PROJEKTANT
NADPROŻE N-1.4			
NR KONTAKTU / DOK. KONTAKTU	DATA	SYMBOL	PROJEKT
00000	15.01.2026	1.25	PROJEKT
KW. 14			